

Lemvig d. 8. december 2016

**Winnie Brøndum og Morten Lindgaard
Jensen**

FOKUSGRUPPEMØDE

Den Europæiske Landbrugsfond for Udvikling af Landdistrikterne:
Danmark og Europa investerer i landdistrikterne



Miljø- og Fødevarerministeriet
NaturErhvervstyrelsen



Den Europæiske Landbrugsfond
for udvikling af Landdistrikterne

LDP 2020



1. Velkomst
2. Baggrund og formål med dagen
3. Deltagernes planer/tanker om den miljøgodkendelses proces de står overfor
 - a. Hvor i strategiprocesen er deltagerne lige nu
 - b. Hvilke tanker har de gjort sig mht., hvordan miljøforholdene vil/kan påvirke deres strategiske planer / alternativt: Hvilke informationer har de allerede indhentet vedrørende miljøforholdenes betydning for deres strategiske planer
 - c. Hvilke rådgivere har de anvendt indtil nu og til hvad har de brugt disse
 - d. Hvilke rådgivere/hvilken rådgivning har de planer om at købe og til hvad
 - e. Hvad forventer de, at det vil koste dem at få en miljøgodkendelse
 - i. Hvad forventer de at bruge på rådgivning
 - ii. Hvad forventer de at bruge i forhold til kommunen
4. Et muligt alternativ til den nuværende proces (oplæg v. MLJ/RIH)
 - a. Miljøgodkendelses proces samt præsentation af værktøj
5. Deltagerne reflekterer (thinking hats?)
 - a. Det kan jeg lide ved den "alternative model"
 - b. Det kunne gøre den forslåede proces/model endnu bedre
 - c. Det skal ændres for at jeg finder "den alternative model" attraktiv
6. Opsamling på dagen
7. Frokost

OPGAVEN – BÆREDYGTIG VÆKST I MÆLKEPRODUKTIONEN EFTER 2015

- Fokusgruppe
- Miljøgodkendelsen
- Kvægbrugets task force
- Mælkekvoterne frigives
- Spørgeundersøgelse blandt 1.200 mælkeproducenter
- Vidensyntese
- Udarbejdet 20 miljøvurderinger

VI HAR ANALYSERET NATURPÅVIRKNINGER PÅ SAMTLIGE MALKEKVÆGEJENDOMME I DK

	Over 150 og mindre end 250 DE	Over 250 DE
KAT1	22	50
KAT2	20	37

MILJØGODKENDELSENS FASER – KAN DER OPTIMERES?

- Overblik
- Tør tage dialogen
- Mange ubekendte
- Screeningsværktøjet skal opfylde barrierer
- Vi har brug for jeres input

2017 – NY HUSDYRREGULERING

- Husdyranlæg og arealer adskilles
- Husdyranlæg reguleres efter emission, ikke produktion
- Godkendelsesgrænserne ændres
- Kun anlæg skal have en egentlig godkendelse
- Arealerne reguleres efter generelle regler


Miljøgodkendelser



600 DE – 330 årskøer med opdræt



3.500 kg $\text{NH}^3\text{-N}$ pr. år eller IE-direktivets stipladsgrense



Fjerkræ og svineproduktion følger IE-direktivet
750 pladser til søer
2.000 pladser til slagtesvin
40.000 pladser til fjerkræ


Tilladelser



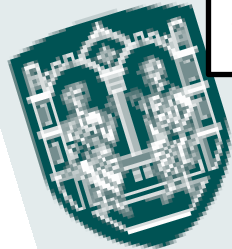
Under 600 DE – 330 årskøer med opdræt



Under 3.500 kg NH³-N pr. år eller IE-direktivets stipladsgrænse



Fjerkræ og svineproduktion følger IE-direktivet
Under 750 pladser til søer
Under 2.000 pladser til slagtesvin
Under 40.000 pladser til fjerkræ



Efter 2017
Stadigvæk natur- og lugtvurderinger

Tilladelser

Miljøgodkendelser



Herlev
Kommune

Fortsat brug for vurdering af Kategori 1 natur



Kategori 2 natur



Kategori 3 natur





A landscape photograph showing a winding river through a green field. In the background, there is a line of trees and a power line tower. The sky is clear and blue.

Screeningsværktøj:

Brugervenligt

Give indsigt

Troværdigt

Billigere

Føle ejerskab



Færre omkostninger for landmanden

Screeningsværktøj

Sagsbehandling

SCREENINGSVÆRKTØJ - BAGGRUNDSDATA

GHI (Gødning- og husdyr Indberetning)

- CVR og CHR
- Dyretype
- Staldtype
- Antal DE/årsdyr
- GPS koordinat

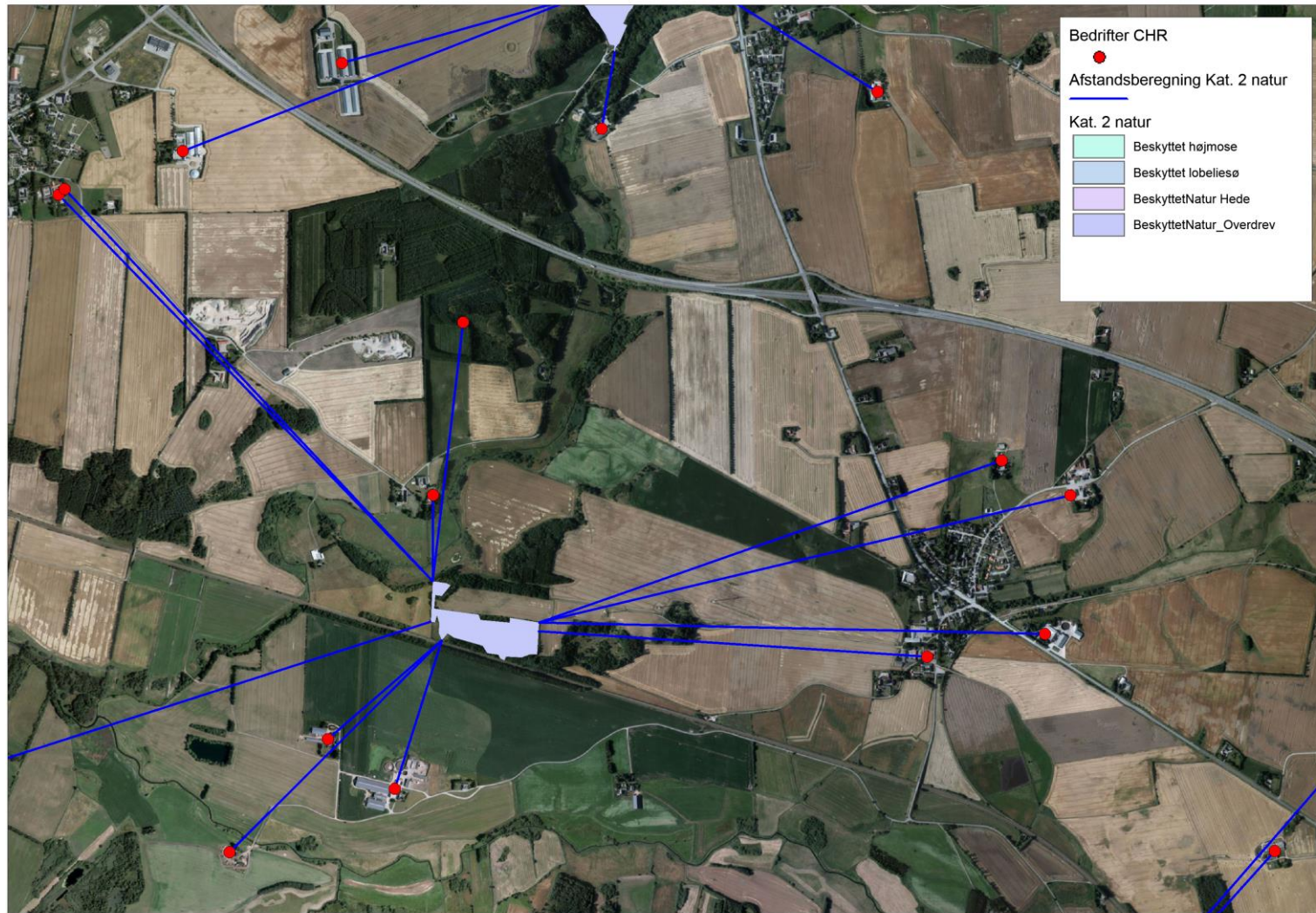
Natur og Miljø m.m.:

- kategori 1 natur
- kategori 2 natur
- kategori 3 natur
- Naboer uden landbrugspligt
- Byzone
- Sommerhuszone

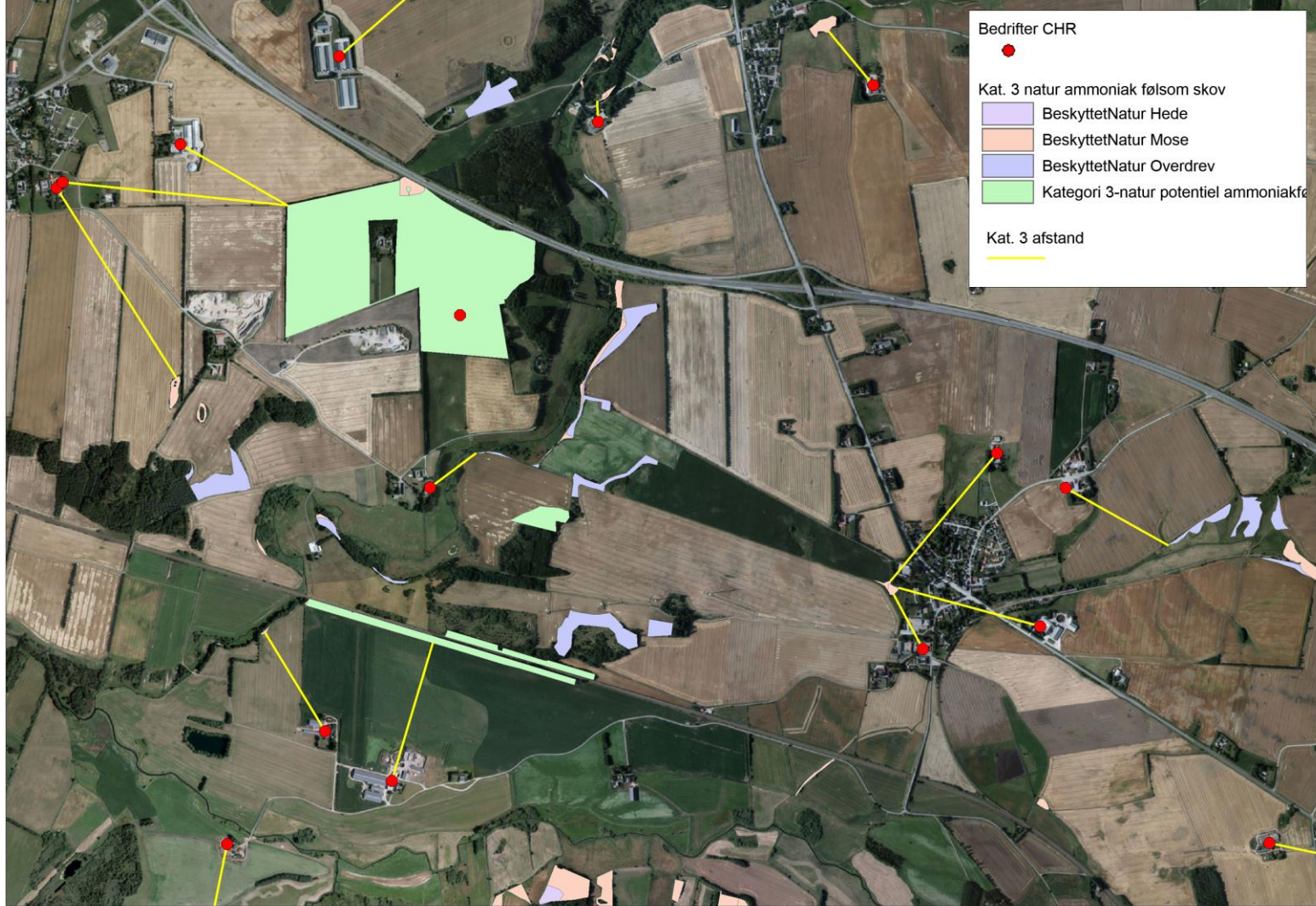


KAT. 2 NATUR

AFSTAND FRA CHR TIL NATUR

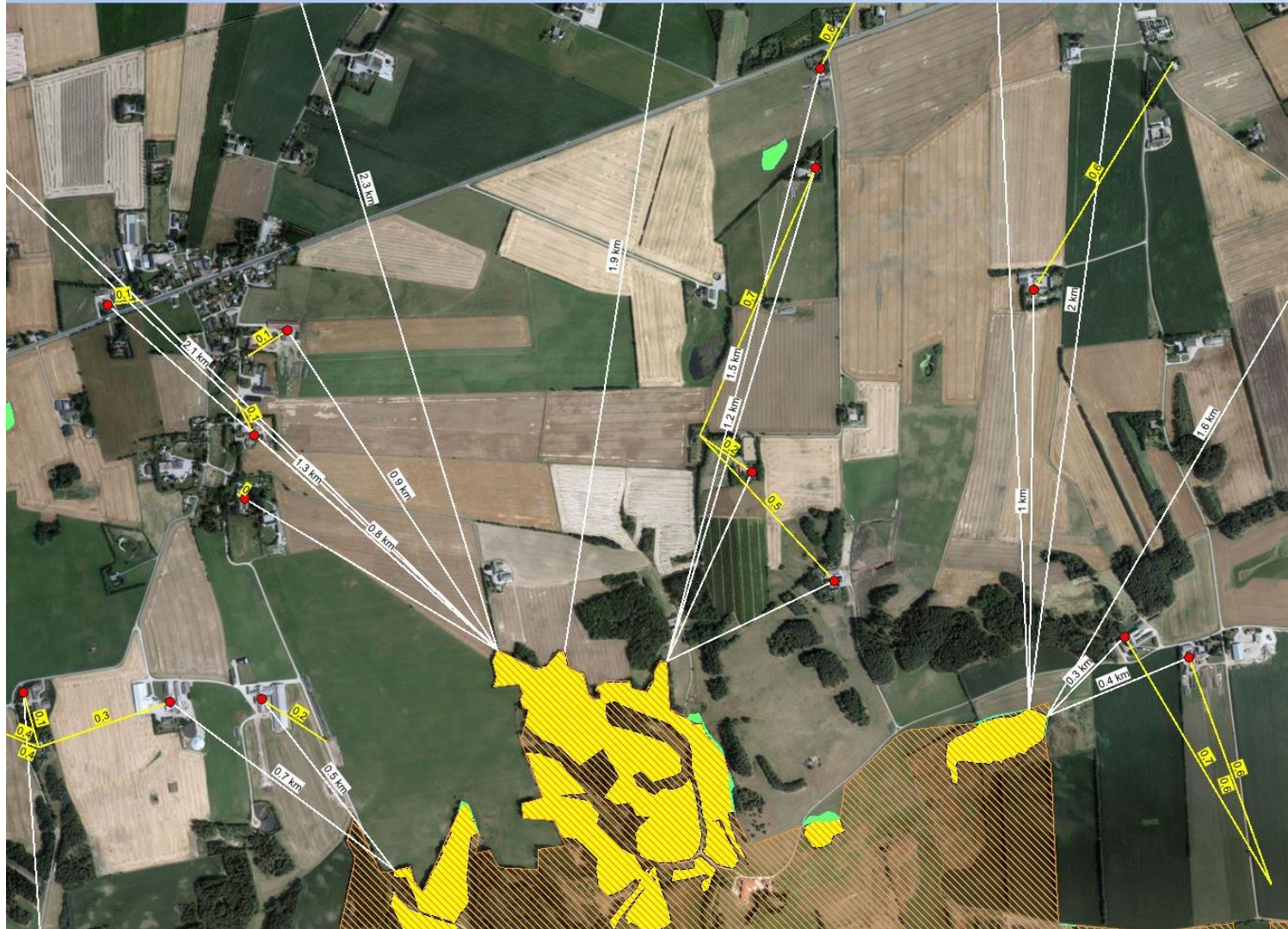


Kat. 3 natur
Incl.
Ammoniak
følsom skov

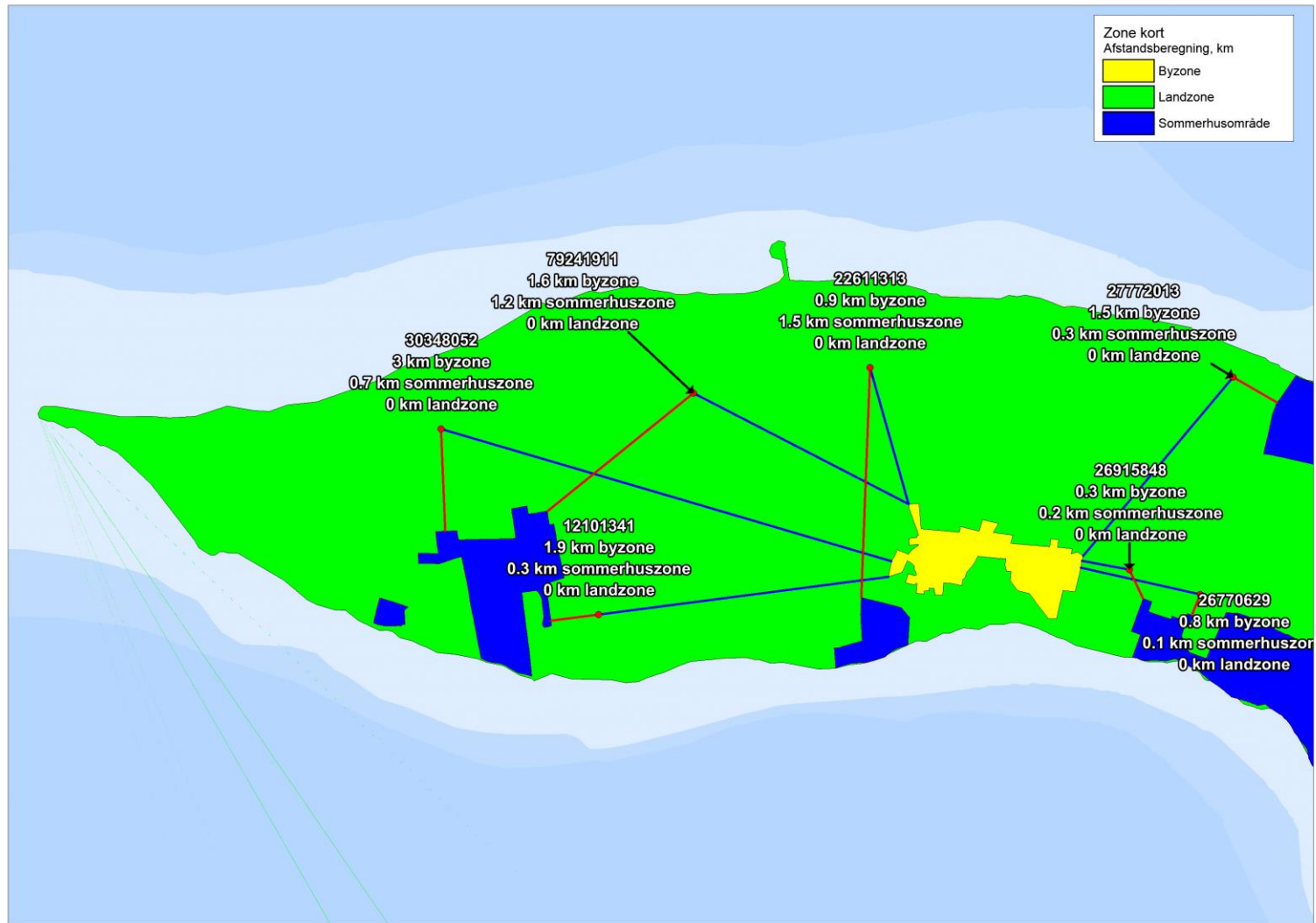


**AFSTAND TIL
NABO, DER
ER "IKKE
LANDBRUG"**

GULE LINJER



Zoner og afstande



Screeningsværktøj

- Konsekvens af ”nudrift”
- Konsekvens af ”udvidelser”

Ammoniakdeposition
Lugt

Afstand til:

- Naturtype 1
- Naturtype 2
- Naturtype 3
- Naboer uden landbrugspligt
- Byzone
- Sommerhuszone

Senarie

Kortvisning af bedrift m.m.

- Søg via CVR nr. og CHR nr.
- Vis antal DE pr. CHR
- Se naturudpegninger
- Se zoner
- Se afstande
- Udfordring for denne bedrift er vist ved pop-up/visuelt

- **Ret i data**
- Ret i afstande og beregn igen
- Ret i antal DE og beregn igen

Virkemidler – se konsekvenser

- Ændret staldsystem
- Kviehotel
- Ændre græsningsperiode
- m.m.

Placering af ny stald

- Indtast DE og staldsystem og beregn igen

KONSE- KVENSER AF "NUDRIFT"

Ammoniak-
deposition
Lugt

